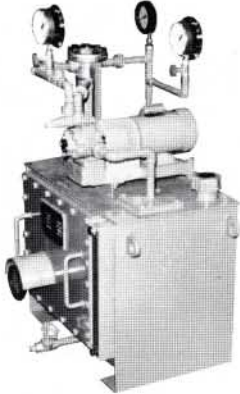


K2 型(ユニット方式)



K2

ユニット方式



■ 特長

オイルタンクを持った機器構成ですが、オイルクーラーを備えていませんので、発生熱量の少ない機械装置類に効果的に給油できローコストです。

■ 用途

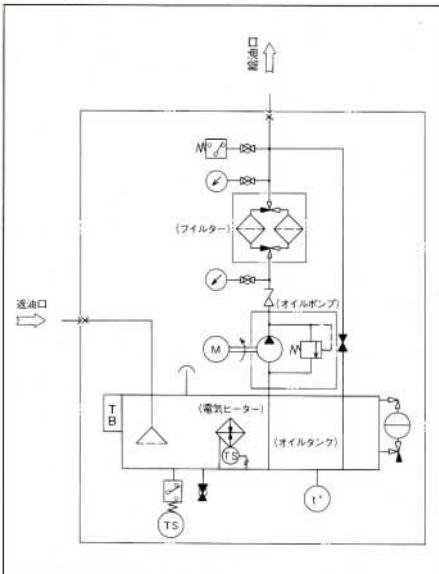
- 小形減速機・工作機械・塑性加工機械・乾燥機

■ 主要機器仕様

オイルタンク	1基	毎分ポンプ吐出量の約10倍
オイルポンプ	1台	吐出圧力 5.5kg/cm ² G
電動機	1台	全閉外扇形、E種 三相 50Hz 200V・400V 60Hz 200/220V・400/440V
フィルター	1台	ろ過精度 150メッシュ相当
油粘度		ISO VG 68, 220, 320
加熱装置		電気ヒーター 昇温能力5C/Hr(油静止時)

・口径32A以下はネジ込みとなります。

■ 系統図



■ 標準仕様(オイルタンク容量約10倍)

〈使用油 ISO VG 68〉

型 式	給油量 ℓ/min		オイルタンク 容 量 ℓ	電 動 機			給油管口径 (A)		返油管口径 (A)		電気ヒーター kW
	50Hz	60Hz		出力 kW	極 数	P	50Hz	60Hz	50Hz	60Hz	
K 2-009-10L	8	9.5	100	0.4	0.75	4	15	15	50	50	1
K 2-019-10L	16	19	200	1.5	1.5	4	15	15	50	65	2
K 2-032-10L	26.5	32	300	1.5	1.5	4	15	25	65	65	2
K 2-036-10L	30	36	400	1.5	1.5	4	25	25	65	65	3
K 2-050-10L	41	50	500	1.5	1.5	4	25	25	65	80	3
K 2-061-10L	50	61	700	1.5	2.2	4	25	25	80	80	4
K 2-075-10L	61	75	800	2.2	2.2	4	25	25	80	80	5
K 2-100-10L	83	100	1000	2.2	3.7	4	25	32	80	100	6

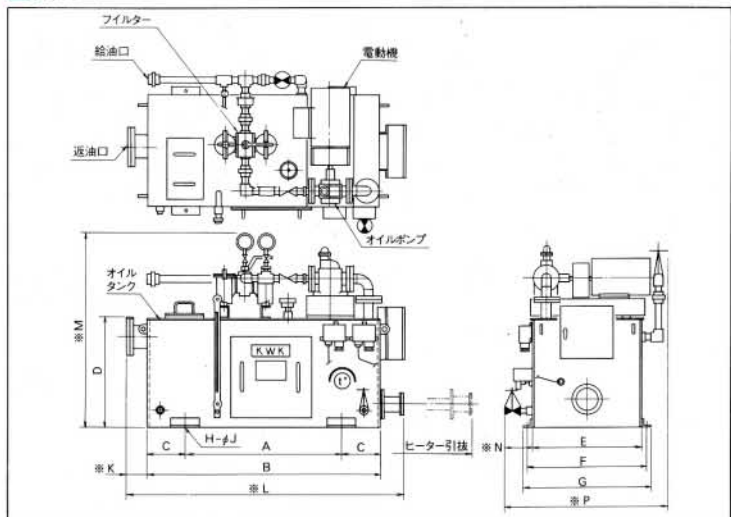
〈使用油 ISO VG 220〉

型 式	給油量 ℓ/min		オイルタンク 容 量 ℓ	電 動 機			給油管口径 (A)		返油管口径 (A)		電気ヒーター kW
	50Hz	60Hz		出力 kW	極 数	P	50Hz	60Hz	50Hz	60Hz	
K 2-009-10M	8	9.5	100	0.75	0.75	4	15	15	65	65	1
K 2-019-10M	16	19	200	1.5	1.5	4	25	25	80	80	2
K 2-032-10M	26.5	32	300	1.5	2.2	4	25	25	80	100	2
K 2-036-10M	30	36	400	1.5	2.2	4	25	25	100	100	3
K 2-050-10M	41	50	500	1.5	2.2	4	25	32	100	100	3
K 2-061-10M	50	61	700	2.2	2.2	4	32	32	100	100	4
K 2-075-10M	61	75	800	2.2	3.7	4	32	40	100	100	5
K 2-100-10M	83	100	1000	3.7	3.7	4	40	40	125	125	6

〈使用油 ISO VG 320〉

型 式	給油量 ℓ/min		オイルタンク 容 量 ℓ	電 動 機			給油管口径 (A)		返油管口径 (A)		電気ヒーター kW	重 量 kg
	50Hz	60Hz		出力 kW	極 数	P	50Hz	60Hz	50Hz	60Hz		
K2-008-10H	7	8.5	100	0.4	0.75	6	15	15	65	65	1	200
K2-017-10H	14	17	200	1.5	1.5	6	25	25	80	80	2	250
K2-033-10H	26	33	300	1.5	1.5	6	25	25	100	100	2	300
K2-041-10H	33	41	400	1.5	1.5	6	25	32	100	100	3	350
K2-050-10H	41	50	500	1.5	2.2	6	32	32	100	100	3	400
K2-066-10H	55	66	700	2.2	2.2	6	32	40	100	125	4	500
K2-083-10H	66	83	800	2.2	3.7	6	40	40	125	125	5	550
K2-100-10H	83	100	1000	3.7	3.7	6	40	50	125	125	6	600

■ 据付寸法図



■ 寸法表

型 式	A	B	C	D	E	F	G	H	J	*K	*L	*M	*N	*P
K 2-008-10H	614	914	150	380	430	490	530	4	15	150	1300	900	200	1000
K 2-017-10H	700	1100	200	480	530	590	630	4	15	150	1500	1000	200	1050
K 2-033-10H	819	1219	200	570	575	635	675	4	15	150	1550	1150	200	1050
K 2-041-10H	860	1260	200	630	660	720	760	4	15	150	1700	1150	200	1100
K 2-050-10H	850	1350	250	680	710	770	810	4	15	150	1750	1200	250	1200
K 2-066-10H	1024	1524	250	770	760	820	860	4	15	150	1950	1550	250	1250
K 2-083-10H	1100	1600	250	800	790	850	890	4	15	150	2000	1500	250	1150
K 2-100-10H	1229	1829	300	770	894	954	994	4	15	150	2200	1500	250	1250

*印数値はAPPROXIMATE寸法。