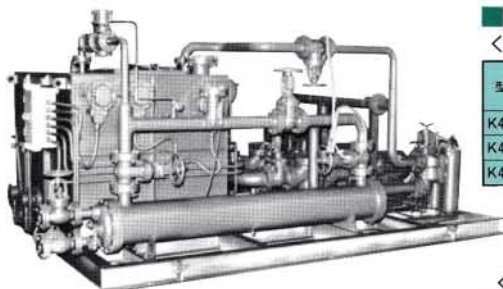


K4C 型(セラール方式)



K4C

セラール方式



標準仕様(オイルタンク容量約20倍)

〈使用油 ISO VG 68〉

型 式	給油量 ℓ/min		オイルタンク容量 ℓ	電 動 機		給油管口径 (A)		返油管口径 (A)		冷却水管口径 (A)		冷却水量 ℓ/min		蒸気管口径 (A)	スチームヒーター kg/Hr	
	50Hz	60Hz		出力kW	極数	50Hz	60Hz	50Hz	60Hz	50Hz	60Hz	50Hz	60Hz			
K4C-300-20L	250	300	6000	5.5	7.5	4	50	50	125	125	50	65	250	300	20	40
K4C-366-20L	300	366	8000	7.5	11	4	50	65	125	150	65	65	300	370	25	50
K4C-500-20L	416	500	10000	11	11	4	65	65	150	150	65	80	420	500	25	65

〈使用油 ISO VG 220〉

型 式	給油量 ℓ/min		オイルタンク容量 ℓ	電 動 機		給油管口径 (A)		返油管口径 (A)		冷却水管口径 (A)		冷却水量 ℓ/min		蒸気管口径 (A)	スチームヒーター kg/Hr	
	50Hz	60Hz		出力kW	極数	50Hz	60Hz	50Hz	60Hz	50Hz	60Hz	50Hz	60Hz			
K4C-300-20M	250	300	6000	7.5	11	4	65	65	200	200	50	65	250	300	20	40
K4C-366-20M	300	366	8000	11	11	4	65	80	200	200	65	65	300	370	25	50
K4C-500-20M	416	500	10000	11	15	4	80	80	200	200	65	80	420	500	25	65

〈使用油 ISO VG 320〉

型 式	給油量 ℓ/min		オイルタンク容量 ℓ	電 動 機		給油管口径 (A)		返油管口径 (A)		冷却水管口径 (A)		冷却水量 ℓ/min		蒸気管口径 (A)	スチームヒーター kg/Hr	重量 kg
	50Hz	60Hz		出力kW	極数	50Hz	60Hz	50Hz	60Hz	50Hz	60Hz	50Hz	60Hz			
K4C-333-20H	266	333	6000	11	11	6	80	80	200	200	65	80	400	500	20	40
K4C-416-20H	333	416	8000	11	11	6	80	100	200	200	80	100	500	625	25	50
K4C-500-20H	416	500	10000	11	15	6	100	100	200	250	100	100	625	750	25	65

■ 特長

最も使用範囲の広いオイルタンク容量6000ℓ以上の標準機能形(オイルポンプ2台、フィルター、オイルクーラー)でメンテナンスを考えたオイルセラール形(架台上に合理的に機器類を配置する方式)を採用しております。

オイルタンク容量は約10倍、20倍、30倍の3タイプがあります。

■ 用途

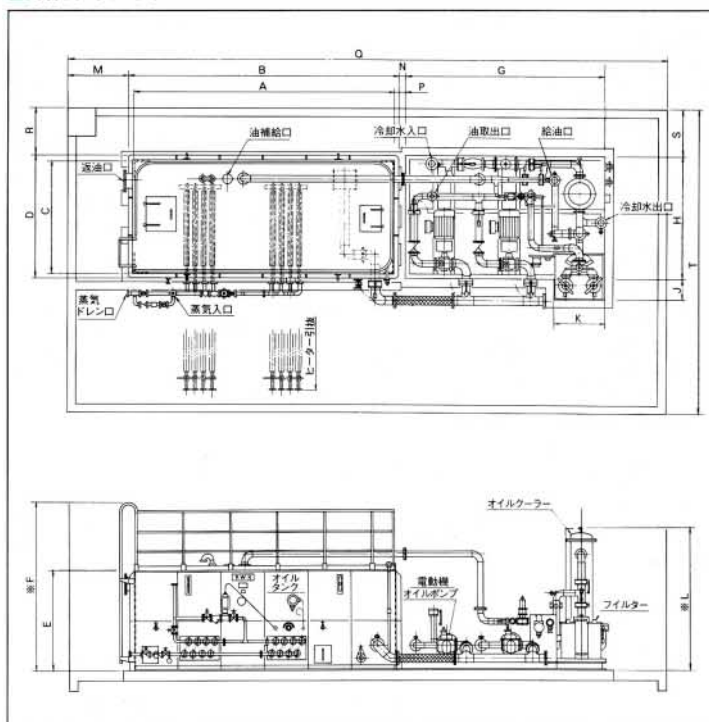
- 大形送排風機・鉄鋼金属加工機械・中形減速機
- 塑性加工機械・繊維用機械

■ 主要機器仕様

オイルタンク	1基	毎分ポンプ吐出量の約10倍、20倍、30倍
オイルポンプ	2台	吐出圧力 5.5kg/cm ² G
電 動 機	2台	全閉外扇形、E種 三相 50Hz 200V・400V 60Hz 200/220V・400/440V
フ ィ ル タ ー	1台	ろ過精度 150メッシュ相当
オイルクーラー	1台	冷却能力 48℃→40℃
冷 却 水		MAX. 32℃ 2.5kg/cm ² G 工業用水
油 粘 度		ISO VG 68, 220, 320
* 加 熱 装 置		スチームヒーター 昇温能力5℃/Hr (油静止時) 圧力2kg/cm ² G 飽和蒸気

- ※オプション 電気ヒーター 昇温能力5℃/Hr (油静止時)
- 電気機器類は防爆構造となります。
- 口径80A以上のバルブはバタフライバルブを使用します。

■ 据付寸法図



K4C

■ 標準仕様（オイルタンク容量約30倍）

＜使用油 ISO VG68＞

型式	給油量 ℓ/min		オイルタンク 容量 ℓ	電動機 出力kW		極数 P	給油管口径 (A)		返油管口径 (A)		冷却水管口径 (A)		冷却水量 ℓ/min		蒸気管 口径 (A)	スチム ヒーター kg/Hr
	50Hz	60Hz		50Hz	60Hz		50Hz	60Hz	50Hz	60Hz	50Hz	60Hz	50Hz	60Hz		
K4C-183-30L	150	183	6000	3.7	5.5	4	40	40	100	100	40	50	150	185	20	40
K4C-250-30L	200	250	8000	5.5	5.5	4	40	50	125	125	50	50	200	250	25	50
K4C-300-30L	250	300	10000	5.5	7.5	4	50	50	125	125	50	65	250	300	25	65
K4C-366-30L	300	366	12000	7.5	11	4	50	65	125	150	65	65	300	370	32	75
K4C-500-30L	416	500	15000	11	11	4	65	65	150	150	65	80	420	500	32	90

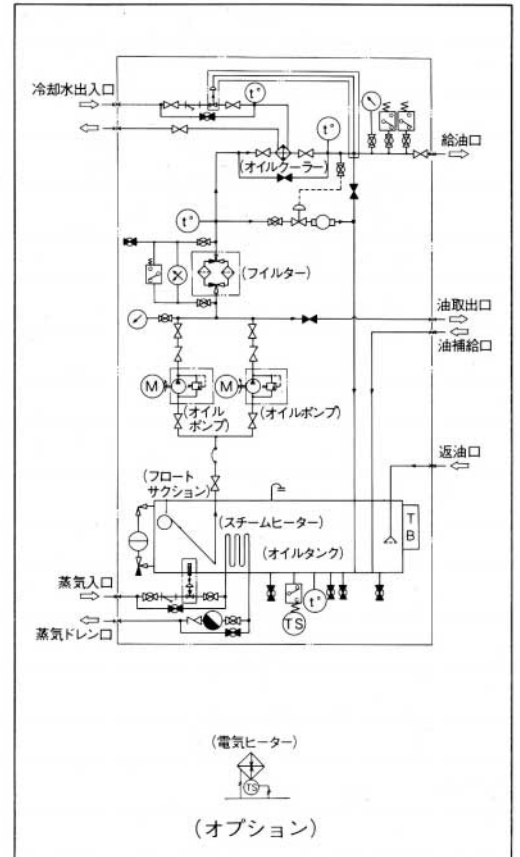
＜使用油 ISO VG220＞

型式	給油量 ℓ/min		オイルタンク 容量 ℓ	電動機 出力kW		極数 P	給油管口径 (A)		返油管口径 (A)		冷却水管口径 (A)		冷却水量 ℓ/min		蒸気管 口径 (A)	スチム ヒーター kg/Hr
	50Hz	60Hz		50Hz	60Hz		50Hz	60Hz	50Hz	60Hz	50Hz	60Hz	50Hz	60Hz		
K4C-183-30M	150	183	6000	5.5	5.5	4	65	65	125	125	40	50	150	185	20	40
K4C-250-30M	200	250	8000	5.5	7.5	4	65	65	150	200	50	50	200	250	25	50
K4C-300-30M	250	300	10000	7.5	11	4	65	65	200	200	50	65	250	300	25	65
K4C-366-30M	300	366	12000	11	11	4	65	80	200	200	65	65	300	370	32	75
K4C-500-30M	416	500	15000	11	15	4	80	80	200	200	65	80	420	500	32	90

＜使用油 ISO VG320＞

型式	給油量 ℓ/min		オイルタンク 容量 ℓ	電動機 出力kW		極数 P	給油管口径 (A)		返油管口径 (A)		冷却水管口径 (A)		冷却水量 ℓ/min		蒸気管 口径 (A)	スチム ヒーター kg/Hr	重量 kg	
	50Hz	60Hz		50Hz	60Hz		50Hz	60Hz	50Hz	60Hz	50Hz	60Hz	タンク	機器				
K4C-200-30H	166	200	6000	5.5	7.5	6	65	65	150	200	50	65	250	300	20	40	1700	2300
K4C-250-30H	200	250	8000	7.5	7.5	6	65	80	200	200	65	65	300	375	25	50	2100	2400
K4C-333-30H	266	333	10000	11	11	6	80	80	200	200	65	80	400	500	25	65	2300	2600
K4C-416-30H	333	416	12000	11	11	6	80	100	200	200	80	100	500	625	32	75	2700	2800
K4C-500-30H	416	500	15000	11	15	6	100	100	200	250	100	100	625	750	32	90	3400	3600

■ 系統図



■ 寸法表

＜オイルタンク容量約20倍＞

型式	A	B	C	D	E	※F	G	H	J	K	※L	M	N	P	Q	R	S	T
K4C-333-20H	3530	3680	1680	1830	1260	2560	3450	2100	350	800	2750	1150	185	260	9600	900	965	4650
K4C-416-20H	3870	4020	1780	1930	1430	2730	3550	2100	500	950	2650	1150	185	260	10000	900	965	4850
K4C-500-20H	4160	4310	1880	2030	1560	2860	3700	2200	400	950	2650	1150	185	260	10500	900	965	5050

＜オイルタンク容量約30倍＞

型式	A	B	C	D	E	※F	G	H	J	K	※L	M	N	P	Q	R	S	T
K4C-200-30H	3530	3680	1680	1830	1260	2560	3350	1850	450	600	2750	1150	185	260	9450	900	965	4650
K4C-250-30H	3870	4020	1780	1930	1430	2730	3450	1950	550	800	2750	1150	185	260	9900	900	965	4850
K4C-333-30H	4160	4310	1880	2030	1560	2860	3450	2100	350	800	2750	1150	185	260	10200	900	965	5050
K4C-416-30H	4420	4570	2080	2230	1590	2890	3550	2200	400	950	2650	1150	185	260	10550	900	965	5550
K4C-500-30H	4840	5020	2080	2260	1840	3140	3700	2200	400	950	2650	1150	185	275	11150	900	965	5550

※印数値は APPROXIMATE 寸法。