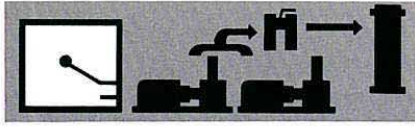
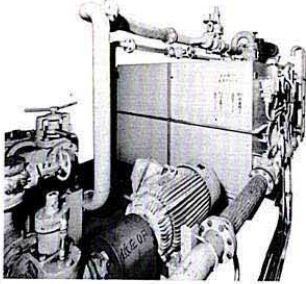


K5 型(セラ-方式)



K5 セラ-方式



■特長

オイルセラ-形で、オイルポンプ、フィルター、オイルクーラー等構成機器を架台上に機能的に配置する方式です。

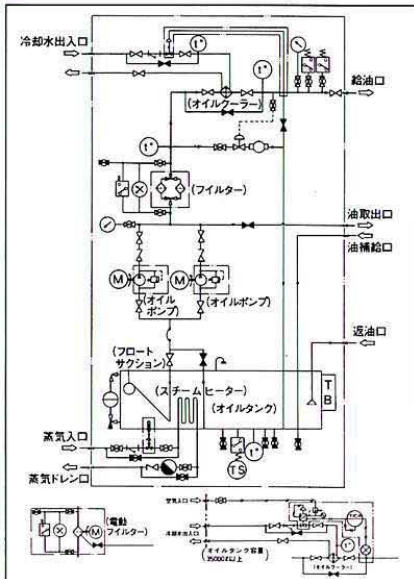
フィルターはオイルタンク容量25000ℓまでは手動とし、35000ℓ以上は電動式となり、オイルクーラーの温調方式も変わります。

サクシ-ンはデーブサクシ-ン、フロートサクシ-ン両方式を備えています。

■用途

- 大形減速機・大形抄紙機・大形鋸山・選鉱設備
- 熱処理・鉄鋼圧延プラント

■系統図



■主要機器仕様

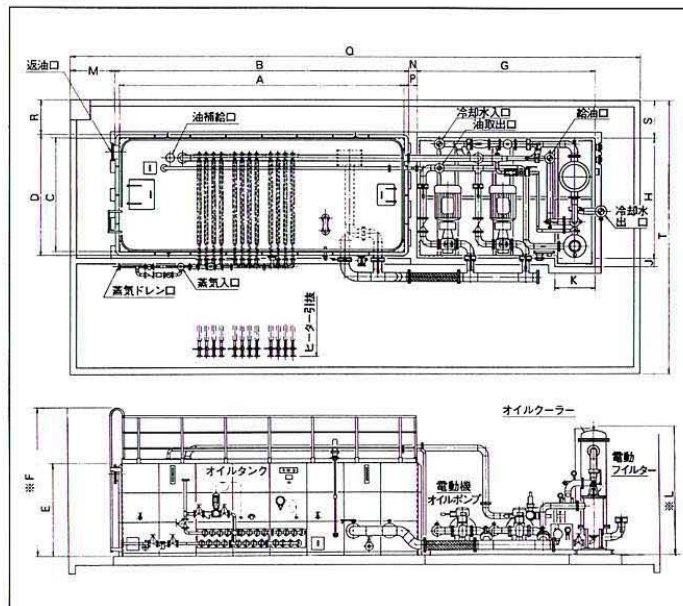
オイルタンク	1基	毎分ポンプ吐出量の約30倍
オイルポンプ	2台	吐出圧力 5.5kg/cm ² G
電動機	2台	全閉外扇形、E種 三相 50Hz 200V・400V 60Hz 200/220V・400/440V
フィルター	1台	ろ過精度 150メッシュ相当 (電動式の場合80メッシュ相当)
オイルクーラー	1台	冷却能力 48℃→40℃
冷却水		MAX. 32℃ 2.5kg/cm ² G 工業用水
圧縮空気		工場用圧縮空気 5kg/cm ² G
油粘度		ISO VG320
加熱装置		スチーム 昇温能力5℃/Hr (油静止時) ヒーター 圧力2kg/cm ² G 飽和蒸気

- 電気機器類は防爆構造となります。
- 口径80A以上のバルブはバタフライバルブを使用します。

■標準仕様(オイルタンク容量約30倍)

型式	給油量 ℓ/min		オイルタンク容量 ℓ	電動機 出力kW		給油管口径 (A)		返油管口径 (A)		冷却水管口径 (A)		冷却水量 ℓ/min	蒸気消費量 kg/Hr	スチームタンク容量 ℓ	重量 kg			
	50Hz	60Hz		50Hz	60Hz	50Hz	60Hz	50Hz	60Hz	50Hz	60Hz							
K5-0500-30H	416	500	15000	11	15	6	100	100	200	250	100	100	625	750	32	90	3400	3600
K5-0666-30H	550	666	20000	15	18.5	6	100	100	250	250	100	100	825	1000	32	120	4000	3900
K5-0833-30H	666	833	25000	18.5	22	6	100	125	250	250	100	125	1000	1250	40	140	6700	4500
K5-1083-30H	916	1083	35000	22	30	8	125	125	250	300	125	150	1380	1630	50	190	8300	5100
K5-1333-30H	1083	1333	40000	30	37	8	125	125	300	300	150	150	1630	2000	50	220	9000	5800
K5-1500-30H	1250	1500	45000	37	37	8	125	150	300	300	150	150	1880	2250	50	240	10000	6300
K5-1666-30H	1416	1666	50000	37	45	8	150	150	300	300	150	200	2130	2500	65	260	10500	7400
K5-2000-30H	1666	2000	60000	45	55	8	150	150	300	300	200	200	2500	3000	65	310	12100	8600

■据付寸法図



■寸法表

型式	A	B	C	D	E	※F	G	H	J	K	※L	M	N	P	Q	R	S	T
K5-0500-30H	4840	5020	2080	2260	1840	3140	3700	2200	400	950	2650	1150	185	275	11150	900	965	5550
K5-0666-30H	4840	5020	2580	2760	1970	3270	4100	2600	700	1000	2850	1150	225	315	11600	900	975	6500
K5-0833-30H	5970	6150	2570	2750	2010	3310	4100	2600	700	1000	3050	1150	225	315	12700	900	975	6500
K5-1083-30H	6970	7150	2770	2950	2210	3510	4350	2950	—	—	3050	1150	225	315	13900	900	975	7250
K5-1333-30H	6970	7150	2970	3150	2340	3640	4950	3400	—	—	3150	1150	225	315	14550	900	975	7300
K5-1500-30H	7970	8150	2970	3150	2310	3610	4950	3400	—	—	3150	1150	225	315	15600	900	975	7300
K5-1666-30H	7970	8150	2970	3150	2540	3840	5050	3400	850	1300	3250	1150	225	315	15700	900	975	7300
K5-2000-30H	9470	9650	2970	3150	2560	3860	5050	3400	1000	1300	3250	1150	225	315	17200	900	975	7300

※印数値はAPPROXIMATE寸法。