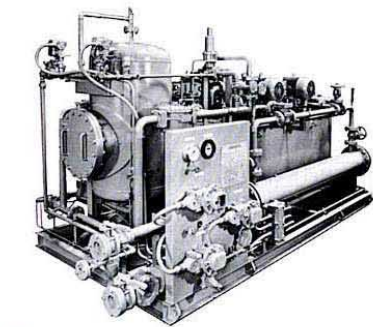


# K6 型(セラ方式)



## K6

セラ方式



### ■ 特長

完全自動形の機能をもつフル装備したデラックスタイプで、全自動のフィルターで逆洗処理も自動的に行います。また給油対象機械との各種インターロック機能の完備や、ワンマンコントロール、無人運転方式など、高度な技術要求にも十分対応できる特別機能タイプです。

### ■ 用途

- 大形鉄鋼圧延・加工引抜きプラント
- アルミ軽合金連続加工プラント
- 銅材加工生産プラント
- 金属表面連続処理加工プラント

### ■ 主要機器仕様

オイルタンク	1基	毎分ポンプ吐出量の約30倍
オイルポンプ	2台	吐出圧力 5.5kg/cm <sup>2</sup> G
電 動 機	2台	全閉外扇形、E種 三相 50Hz 200V・400V 60Hz 200/220V・400/440V
フ ェ ィ ル タ ー	1台	ろ過精度 80メッシュ相当
オイルクーラー	1台	冷却能力 48℃→40℃
冷 却 水		MAX.32℃ 2.5kg/cm <sup>2</sup> G 工業用水
圧 縮 空 気		工場用圧縮空気 5kg/cm <sup>2</sup> G
油 粘 度		ISO VG320
加 熱 装 置	スチームヒーター	昇温能力 5℃/Hr (油静止時) 圧力 2kg/cm <sup>2</sup> G 飽和蒸気
油 清 浄 機		油清浄機作動水1.5kg/cm <sup>2</sup> G(参考)

- 電気機器類は防爆構造となります。
- 口径80A以上のバルブはバタフライバルブを使用します。

### ■ 標準仕様 (オイルタンク容量約30倍)

型 式	給油量		オイルタンク容量	電 動 機		給油管口径 (A)	送油管口径 (A)		冷却水管口径 (A)		冷却水量 (kg/Hr)	蒸気管口径 (A)	スチームヒーター容量 (kg/Hr)	圧力タンク容量	油清浄機 (参考)			
	ℓ/min	50Hz/60Hz		出力kW	極数		50Hz/60Hz	50Hz/60Hz	50Hz/60Hz	50Hz/60Hz								
KG-0500-30H	416	500	15000	11	15	6	100	100	200	250	100	100	625	750	32	90	1500	SJ2000
KG-0666-30H	550	666	20000	15	18.5	6	100	100	250	250	100	100	825	1000	32	120	2000	SJ2000
KG-0833-30H	666	833	25000	18.5	22	6	100	125	250	250	100	125	1000	1250	40	140	2500	SJ3000
KG-1083-30H	916	1083	35000	22	30	8	125	125	250	300	125	150	1380	1630	50	190	3500	SJ3000
KG-1333-30H	1083	1333	40000	30	37	8	125	125	300	300	150	150	1630	2000	50	220	4000	SJ4000
KG-1500-30H	1250	1500	45000	37	37	8	125	150	300	300	150	150	1880	2250	50	240	4500	SJ4000
KG-1666-30H	1416	1666	50000	37	45	8	150	150	300	300	150	200	2130	2500	65	260	5000	SJ4000
KG-2000-30H	1666	2000	60000	45	55	8	150	150	300	300	200	200	2500	3000	65	310	6000	SJ6000

### ■ 系統図

