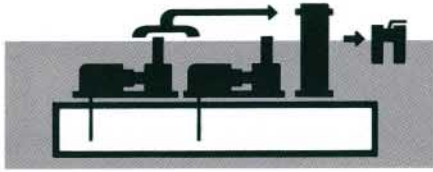


K7 型(ユニット方式送風機用)



K7

ユニット方式(送風機用)



■主要機器仕様

オイルタンク	1基	毎分ポンプ吐出量の約10倍
オイルポンプ	2台	吐出圧力 5.5kg/cm ² G
電動機	2台	全閉外扇形、E種 50Hz 200V・400V 三相 60Hz 200/220V・440V
フィルター	1台	ろ過精度 150メッシュ相当
オイルクーラー	1台	冷却能力 48℃→40℃
冷却水		MAX.32℃ 2.5kg/cm ² G 工業用水
油粘度		ISO VG68

●口径32A以下はネジ込みとなります。

■標準仕様(オイルタンク容量約10倍)

型 式	給油量 ℓ/min		オイルタンク容量 ℓ	電 動 機		給油管口径 (A)		返油管口径 (A)		冷却水管口径 (A)		冷却水量 ℓ/min		重 量 kg	
	50Hz	60Hz		出力 kW	極数	50Hz	60Hz	50Hz	60Hz	50Hz	60Hz	50Hz	60Hz		
K7-019-10L	16	19	200	1.5	1.5	4	15	15	50	65	15	15	20	20	290
K7-025-10L	21	25.5	300	1.5	1.5	4	15	15	65	80	20	20	25	30	320
K7-036-10L	30	36	400	1.5	1.5	4	25	25	65	80	20	20	30	40	380
K7-050-10L	41	50	500	1.5	1.5	4	25	25	65	80	25	25	45	50	430
K7-061-10L	50	61	700	1.5	2.2	4	25	25	80	100	25	25	50	65	550
K7-075-10L	61	75	800	2.2	2.2	4	25	25	80	100	25	32	65	75	600
K7-100-10L	83	100	1000	2.2	3.7	4	25	25	80	100	32	32	85	100	750

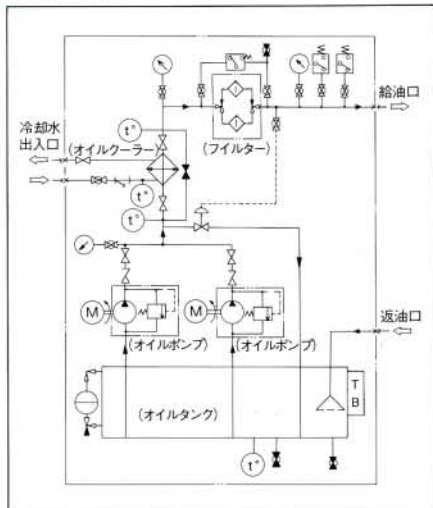
■特長

送風機専用に構成された機種です。オイルクーラーで温度コントロールした後、フィルターで清浄化され給油されます。標準形には油加熱装置がなく、寒冷地での採用には御相談下さい。

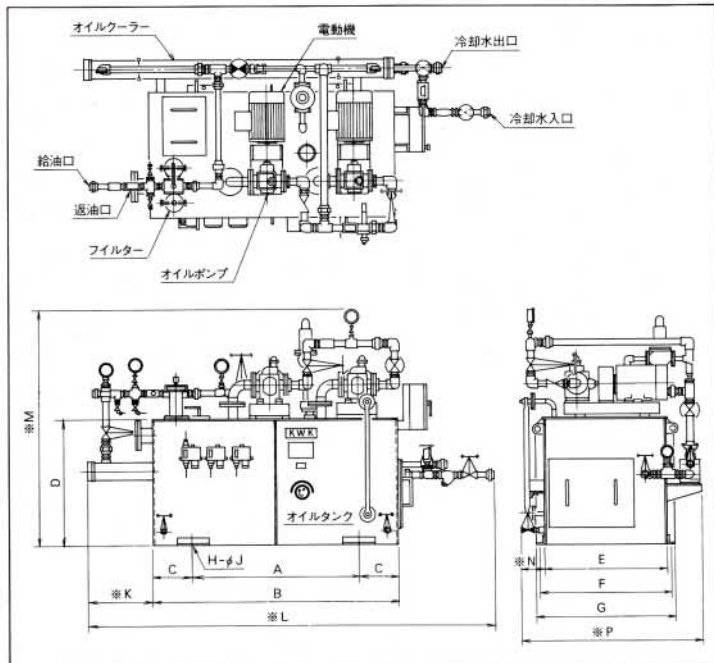
■用途

- 小・中型送風機専用。

■系統図



■据付寸法図



■寸法表

型 式	A	B	C	D	E	F	G	H	J	※K	※L	※M	※N	※P
K7-019-10L	700	1100	200	480	530	590	630	4	15	600	2500	1200	200	1100
K7-025-10L	819	1219	200	570	575	635	675	4	15	400	2200	1300	200	1200
K7-036-10L	860	1260	200	630	660	720	760	4	15	700	2650	1400	200	1250
K7-050-10L	850	1350	250	680	710	770	810	4	15	600	2700	1450	250	1350
K7-061-10L	1024	1524	250	770	760	820	860	4	15	500	2700	1550	250	1350
K7-075-10L	1100	1600	250	800	790	850	890	4	15	500	2850	1600	250	1400
K7-100-10L	1229	1829	300	770	894	954	994	4	15	450	2950	1600	250	1550

※印数値はAPPROXIMATE寸法。