

KWK



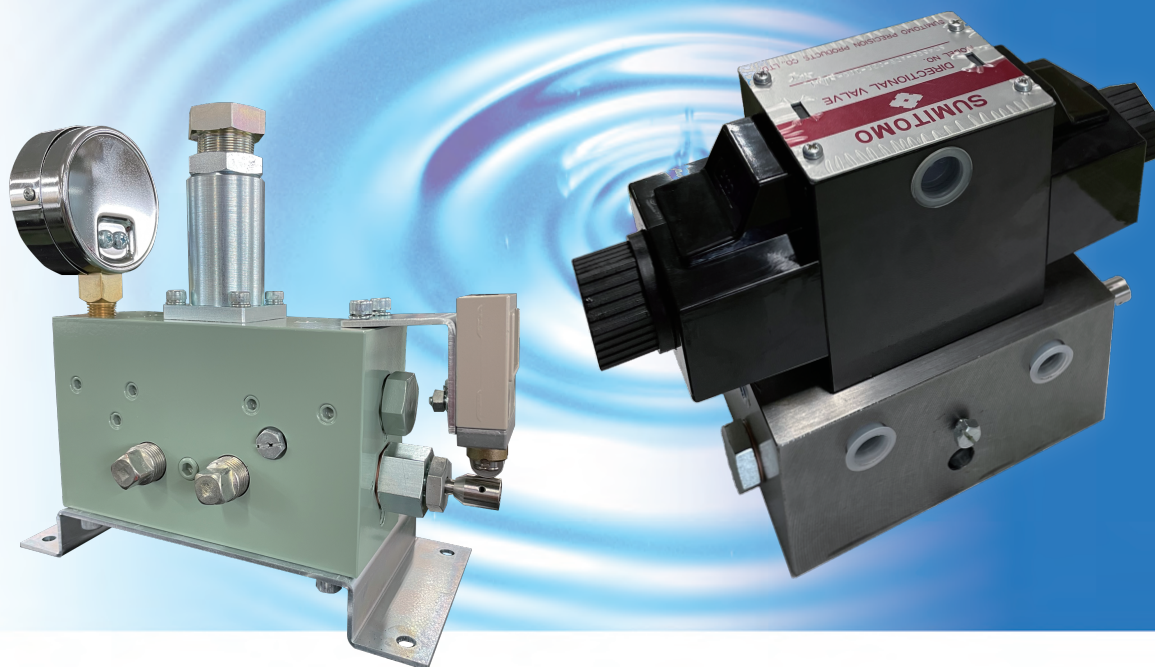
Hydraulic Switching Valve/Electromagnetic Switching Valve/Pressure Control Valve for Dual Line

デュアルライン用
油圧切換弁/電磁切換弁、圧力調整弁

KRV/KMV シリーズ

高圧に耐える設計で耐久性に優れており、圧力を正確にキャッチして確実に作動しますので、安定したデュアルラインシステムの運用に不可欠です！

Designed to withstand high pressure, which accurately detects pressure and operates reliably.
Indispensable product for stable operation of Dual line.



デュアルライン用
For dual line

油圧切換弁/電磁切換弁 (KRV/KMV)

Hydraulic Switching Valve/Electromagnetic Switching Valve(KRV/KMV)

圧力調整弁 (KCV)

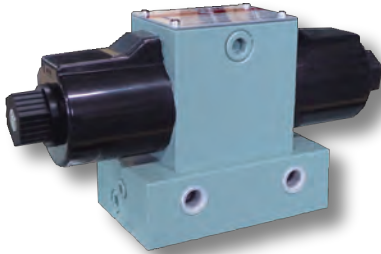
Pressure Control Valve(KCV)



広和株式会社

<http://www.kwk.co.jp/lubricat/>

KMV-1



概要 GENERAL DESCRIPTION

配管末端に圧力調整弁KCV-2を取り付け、設定した圧力が末端に到達したという信号をポンプステーション側に送ります。電磁切換弁KMV-1はKCV-2からの信号を受けてポンプから圧送される潤滑材を2本の主管に交互に送り込みます。

When the pressure control valve KCV-2 at the end of the pipe detects the set pressure, it sends a signal to the pump station. In response to the signal from KCV-2, KMV-1 alternately discharges the pumped lubricant to the two main pipes.

KCV-2



特長 FEATURES

- ・最末端の分配弁の作動が確実に終了する圧力を検知することができるので正確な給油確認が行えます。
- ・圧力調整がKCV-2に付属する圧力スイッチの調整ネジにより正確に行えます。
- ・KCV-2で設定した圧力はロックナットにより正確にキープされます。
- ・This KCV-2 monitors the terminal pressure to ensure the operation of all distribution valves.
- ・The switching pressure can be set accurately with the attached adjusting screw.
- ・The set pressure is firmly kept by the lock nut.

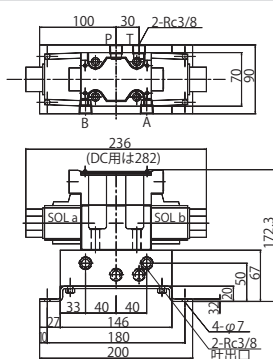
仕様 SPECIFICATION

形式 Model	配管接続口径 Connecting Port	最高使用圧力 Maximum Pressure	使用電圧 Rated Voltage	適応ポンプ Adaptive Pump	質量 Mass
KMV-1	2-Rc3/8	20.6MPa	AC100V/110V(50Hz/60Hz)、100V (60Hz) AC200V/220V(50Hz/60Hz)、200V (60Hz) DC12V/DC24V	エンドタイプ用電動ポンプ	9.9kg

形式 Model	配管接続口径 Connecting Port	最高使用圧力 Maximum Pressure	設定圧力範囲 Pressure Range	適応ポンプ Adaptive Pump	質量 Mass
KCV-2	4-Rc3/8	20.6MPa	2.45~19.6MPa	エンドタイプ用電動ポンプ	5.4kg

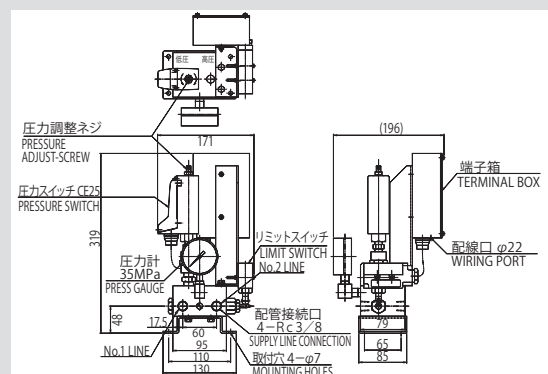
KMV-1

【寸法図】 Dimensional drawing



KCV-2

【寸法図】 Dimensional drawing



取扱上の注意 CAUTION AT OPERATION

- ・当社工場出荷のKCV-2の切換圧は4MPaにセットしています。
- ・使用グリースはNLGI#0~#1です。
- ・電磁切換弁KMV-1と圧力調整弁KCV-2はセットでご使用ください。(単品でのご使用はできません)
- ・Factory default switching pressure of KCV-2 is 4MPa.
- ・The grease that can be used is NLGI#0~#1.
- ・Be sure to use KMV-1 and KCV-2 as a set. Each cannot be used separately.

KRV-22L

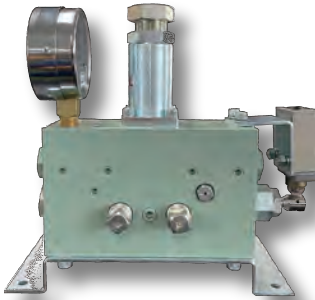


概要 GENERAL DESCRIPTION

デュアルラインのループタイプ、ショートループタイプに使用されるもので、ポンプと同一ステーションに取り付けます。ポンプから送られてくる潤滑材を2本の主管に交互に送り込む働きし、圧力を正確に検知して切換動作を行います。

KRV-22L/KRV-32L are used for Dual line's Loop type and Short Loop type and installed on the same station as the pump. These valves alternately send the grease supplied from the pump to the main two pipes. Switching is accurately done by detecting the pressure.

KRV-32SL



特長 FEATURES

吐出もしくは戻り圧を正確に検知し、設定した圧力で確実に作動しますので、末端分配弁の給油が保証されます。

高背圧に耐える設計で過酷な条件にも高い耐久性があります。

They accurately detect the discharge pressure or return pressure and operate reliably, which ensures lubrication to the terminal distribution valve. Designed to withstand high back pressure, it is highly durable even under harsh conditions.

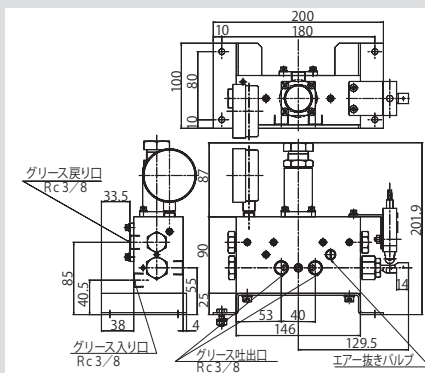
仕様 SPECIFICATION

形式 Model	圧力検知 Pressure Detection type	配管接続口径 Connecting Port	適応ポンプ Adaptive Pump	最高使用圧力 Maximum Pressure	設定圧力範囲 Pressure Range	質量 Mass
KRV-22L	機械式 Mechanical	4-Rc3/8	KEP(ポンプ直接取付) (Pump Direct Mounting)	20.6MPa	3.9~17.7MPa	11.0kg
KRV-32L			KSP820,1000/KEP			8.6kg

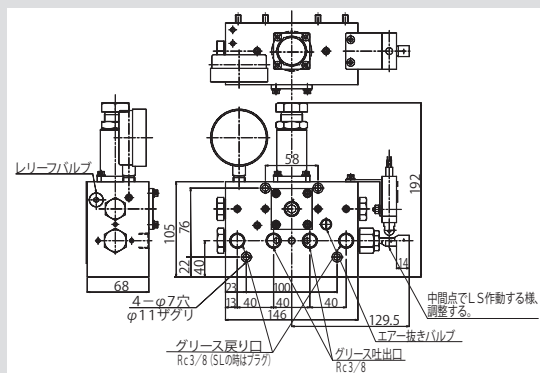
※ 型式末尾「L」はループ用、「SL」はショートループ用です。

*The L at the end of model name means Loop type, and the SL means Short Loop type.

KRV-32SL 【寸法図】 Dimensional drawing



KRV-22SL 【寸法図】 Dimensional drawing



取扱上の注意 CAUTION AT OPERATION

- ・切換圧力は4~18MPaの範囲で自由に設定でき、設定は切換弁の調整ネジで行えます。
- ・当社工場出荷時の切換圧力は、ループタイプは4MPa、ショートループタイプは10MPaにセットしています。
- ・KRV-22,32の圧力調整は切換弁の調整ネジを右（銘板H方向）に回すと高く、左（銘板L方向）に回すと低くなります。
- ・使用グリースはNLGI#0~#1です。
- ・The switching pressure can be set within the range of 4 to 18MPa. Setting is easy with the screw attached to the switching valve.
- ・Factory default switching pressure is 4 MPa for Loop type
- ・Factory default switching pressure is 10 MPa for Short Loop
- ・Pressure setting of KRV-22,23 can be adjusted with the adjusting screw attached to the switching valve. Turn it to the right (nameplate H direction) to raise it, and turn it to the left (nameplate L direction) to lower it.
- ・The grease that can be used is NLGI#0~#1.

概要 GENERAL DESCRIPTION

エンドタイプで配管末端に使用する圧力調整弁の機能をポンプ側に集約したことで、エンドタイプのメリットである電磁切換弁による正確な動作と、ショートループタイプと同じく吐出圧力をチェックすることで給油確認を行うための電気配線をポンプユニット内で完結できるメリットがあります。

The function of the pressure control valve used at the end of the pipe in End-type is replaced by monitoring the discharge pressure on the pump side as in the Short Loop type. As a result, electrical wiring can be completed within the pump unit while ensuring accurate operation by the electromagnetic switching valve.

特長 FEATURES

KMV-2は吐出圧力を吐出口に取り付けた圧力スイッチで検知し、切換動作を電磁弁で行います。従来の圧力作動型（KRV形）より正確に動作し、同じ電磁弁で動作するエンドタイプより省スペースです。ポンプ待機中の脱圧も圧力作動型よりスムーズです。

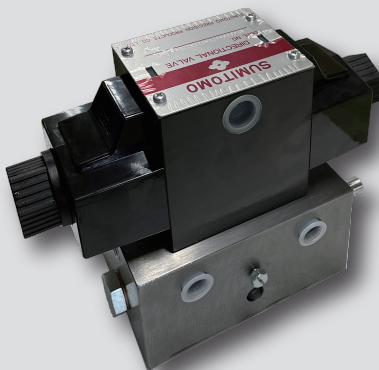
KMV-2 detects the discharge pressure with a pressure switch attached to the discharge port and a solenoid valve switches the discharge lines. It operates more accurately than the conventional pressure-operated type (KRV type) and saves space compared to End type with the same solenoid valve. Depressurization while the pump is on standby is also smoother than the pressure-operated type.

仕様 SPECIFICATION

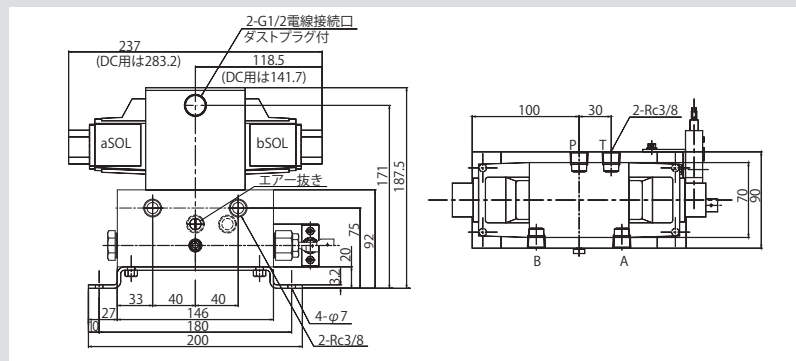
形式 Model	圧力検知 Pressure Detection type	配管接続口径 Connecting Port	適応ポンプ Adaptive Pump	最高使用圧力 Maximum Pressure	設定圧力範囲 Pressure Range	質量 Mass
KMV-2	電気式 Electric	2-Rc3/8	KSP820,1000/KEP	20.6MPa	3.9~17.7MPa	10.2kg

※ 圧力検知用の圧力スイッチが付属します。
*A pressure switch is included.

KMV-2



【寸法図】 Dimensional drawing



取扱上の注意 CAUTION AT OPERATION

- ・当社工場出荷時の切換圧は10MPaにセットしています。
- ・KMV-2の圧力調整は付属の圧力スイッチの調整ネジで行います。
- ・使用グリースはNLGI#0~#1です。
- ・Factory default switching pressure is 10MPa
- ・The switching pressure can be set with the adjusting screw on the pressure switch.
- ・The grease that can be used is NLGI#0~#1.

広和株式会社

本 社：〒554-0012 大阪市此花区西九条1丁目3番31号(広和ビル)
TEL (06)6462-7155(代) FAX (06)6468-3298
大 阪 支 店：〒554-0012 大阪市此花区西九条1丁目3番31号(広和ビル)
TEL (06)6462-7151(代) FAX (06)6468-3298
東 京 支 店：〒101-0038 東京都千代田区神田美倉町12番地(MH木屋ビル6階)
TEL (03)3253-3161(代) FAX (03)3253-3166
西日本支店：〒720-0054 広島県福山市城見町1丁目3番40号
TEL (084)923-0347(代) FAX (084)923-5414
市 川 工 場：〒679-2303 兵庫県神崎郡市川町上瀬加474-1
TEL (0790)27-1313(代) FAX (0790)27-1314

代理店