

KWK 集中潤滑装置
充填ポンプ

電動グリース充填ポンプ
KGP-710

取扱説明書

広和株式会社

目 次

1. 電動式グリース充填ポンプの特長	1
2. 取扱要領	1
3. 電動式グリース充填ポンプの構造と仕様	2
4. 保守・取扱上の注意事項	3
5. トラブル対策	4

巻 末

第1図：電動式グリース充填ポンプ外形寸法図

第2図：電動式グリース充填ポンプ断面構造図

1. 電動式グリースパックの特長

当社製給油ポンプのタンクへのグリース補給には、必ずこの電動式グリース充填ポンプ（手動式グリースパックもあります。）を使用してください。クイックカップリングの採用により補給作業が簡単で、清潔に行えるだけでなく、グリースに空気やゴミなどが混入するのを防止し、給油システムの信頼性向上に大きな効果をもたらします。

この電動式グリース充填ポンプは180kgドラム缶から給油ポンプのタンクにグリースを補給充填するのに使用します。

2. 取扱要領

ゴムホース先端に取り付けてありますクイックカップリングを補給しようとする当社製給油ポンプのグリース補給口（カプラープラグ）に差し込むだけですが、その手順は次の通りです。

- ① グリースの入った180kgドラム缶の上に充填ポンプをセットして下さい。
- ② 給油ポンプの補給口（チェッキバルブ付カプラープラグ）のキャップを手前に引き抜いて下さい。
(脱落防止の為Oリングを装着してありますので、左回転させながら手前に抜けば簡単に外せます。)
- ③ 充填ポンプのゴムホース先端に付いているクイックカップリングのスライドリングを移動（ゴムホースの方向へ一杯引き戻す。）させたままで②の補給口に差し込みます。
- ④ スライドリングへの力を抜けば、スプリングによりスライドリングが元の状態に復帰し、クイックカップリングと補給口との連結が完了します。
(連結が完了したか否かの確認はホースを軽く引っ張って外れなければ連結完了です。もし外れた場合は再度③④の容領で行ってください。)
- ⑤ 180kgドラム缶上に載置固定した本充填ポンプのギヤードモータへ電源を接続して下さい。
- ⑥ モータの回転方向は左右いずれでも結構です。
- ⑦ 補給に伴って給油ポンプのフォロワーロッド又はフォロワープレートが上昇しますので規定量入ったところで運転を停止して下さい。
- ⑧ クイックカップリングのスライドリングを一杯手前に引き戻しつつ全体を引っ張ればホースは補給口より外れます。次いでクイックカップリングを充填ポンプの戻り口に③④の要領で接続してください。
(ホース内の圧縮されたグリースがドラム缶内に戻ります。)

⑨ 補給口カバーを給油ポンプの補給口に装着して下さい。

以上で一連の作業は終了します。

3. 電動式グリースパックの構造と仕様

3-1. 構造

この電動式グリース充填ポンプは減速機により減速されたモータ回転を偏心カムにより往復運動に変換し、シリンダー内を往復するピストンと逆止弁の組み合わせによりグリースを吸入、吐出させる構造です。

3-2. 仕様

形 式	: KGP-710
吐 出 量	: 663/800 cc/min, 50/60 Hz
モ ー タ	: ギャードモータ 減速比 1/21 三相誘導電動機 (全閉外扇形) AC200/220V, (400/440V) 50/60Hz, 0.4kW, 4P
ポンプ回転数	: 69/83 r.p.m (50/60 Hz)
質 量	: 61kg (本体のみ)
吐 出 圧 力	: Max. 5MPa
適応グリース	: NLGI #00~#1

4. 保守・取扱上の注意事項

4-1. グリースの交換

ドラム缶を交換する時は、側面にある3か所のセットボルトを緩め、ポンプに付属している吊り輪を使用してホイストクレーン等で吊り上げてドラム缶から脱着して下さい。

ドラム缶交換作業中は絶対にポンプの電源を入れないで下さい。

又、脱着の際は攪拌羽根がドラム缶に接触しないように注意して下さい。

接触させるとポンプ故障の原因となります。

装着後、セットボルトを締めて交換完了となります。

交換後の運転時に圧が上がらない場合はエア어가みの恐れがございます。

その場合はポンプを運転させながらエアア抜きバルブを緩め、

エアア混じりのグリースを完全に抜いてからエアア抜きバルブを締めてください。

※初めてポンプを使用される時は念のために上記のエアア抜き作業を行って下さい。

又、ポンプ・充填用ホース内は弊社テスト用グリースで満たされておりますので、

使用するグリースが吐出されてから接続を行って下さい。

4-2. その他

① 運転に際してはドラム缶内のグリース残量を確認して下さい。

グリースが無く空運転しますと故障の原因にもなります。

② ポンプをドラム缶に設置する際、ポンプサクシオン部を地上等に直置きしますとゴミ、砂等が付着し、それが吸い込まると故障の原因になりますので、きれいな新聞紙かウエス上に置いて下さい。

③ 使用グリースは集中潤滑用グリースNLGI #00～#1のものを使用して下さい。

稠度の低いグリース(#2以上)は満足な吸込み、吐出が得られません。

④ 給油ポンプのタンクにグリースが規定量入れれば速やかにグリースパックによる充填作業を停止して下さい。継続しますとタンクからグリースがオーバーフローしてしまいます。

⑤ リリーフバルブ(安全弁)は工場出荷時に5MPaにセットしてありますので必要時以外は触らないで下さい。乱らにさわりますと、ポンプへの充填が出来なくなり、モータの過負荷運転になります。

⑥ ギャードモータ内の潤滑グリース

殆どの場合グリースの交換・補給は不要ですが、20,000時間を目安にして交換して頂ければより一層長持ちします。

⑦ クイックカップリングには逆止弁を内蔵していますのでポンプ補給口又は本体戻り口に連結しないで長時間ポンプを運転しますと、故障の原因になります。(リリーフ運転となります。)

5. トラブル対策

トラブル	状況	原因	対策・処置
給油ポンプへのグリース充填が行われない。	充填ポンプのモータは回転している。	①ドラム缶内にグリースが無い。 ②吸込、吐出の逆止弁に異物が詰まっている。 ③ホース内に異物が詰まっているか又は損傷。 ④リリーフバルブから全量リリーフしている。 ⑤稠度の低いグリース（NLGI # 2以上）を使用している。	①新しいドラム缶と交換する。 ②吸込、吐出の逆止弁を掃除する。 ③掃除するか又は新しいホースと交換。 ④分解清掃し、調整ネジ締めて5 MP a でリリーフする様調整する。 ⑤グリースをNLGI # 0 0 ~ # 1のものに交換する。
	充填ポンプのモータが回転していない。	①電源がきていない。 ②断線。	①接続。 ②配線の点検・修理。
給油ポンプへのグリース充填がスムーズに行われない。	充填ポンプの運転音が高い。又は異音を発する。	①摺動部分の磨耗。 ②潤滑油不足。	①本体の交換。 ②古い潤滑油（グリース）を抜いて新しいグリースを入れる（ギヤードモータ又は本体ケーシング内）。
	リリーフバルブからグリースが一部又は全量リリーフしている	①給油ポンプのタンクのパロワープレートがスムーズに動かない。 ②クイックカップラーの接続が十分ではない。	①給油ポンプタンクのパロワープレートの分解・修理。 ②再度接続し直す。

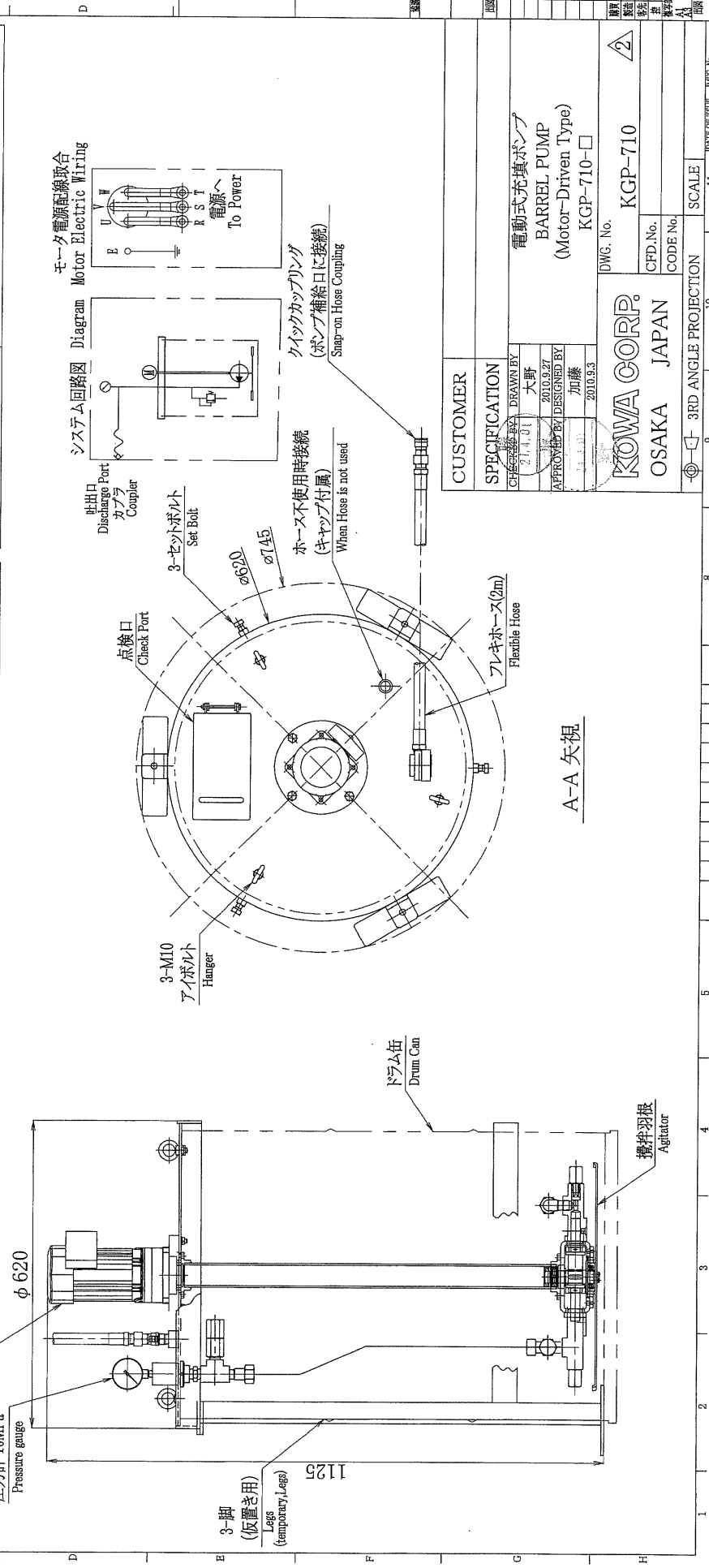
改定内容	改定内容	DESCRIPTION	日付 DATE	担当 CON
△	ホース不使用時接続口にキャップ付属を追加。		2020.7.16	大隅
△	チェック収良により外形変更。		2021.4.1	大隅
△				
△				

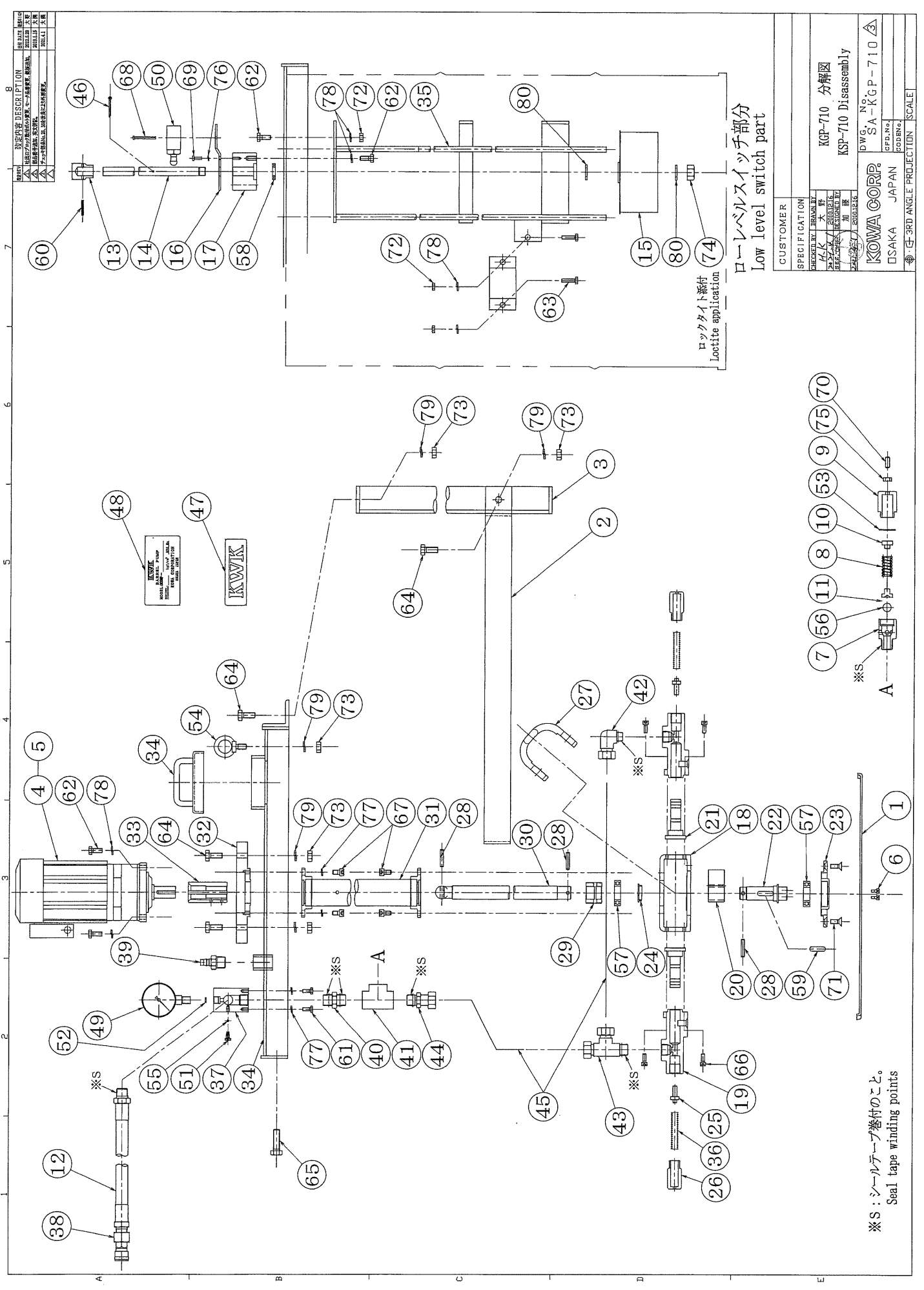
仕様

仕 式	KGP-710-□
吐出量 $\frac{\text{cm}^3}{\text{min}}$ 50/60Hz	663/800
減速比	1/21
電動機 kW	0.4
□	2: AC200V50Hz AC220V60Hz 三相 4: AC400V50Hz AC440V60Hz 三相
吐出圧力	Ma x. 5MP a
ポンプ方式	プランジャ方式
使用オイル	200Lit. ドラム缶 NLGI No. 1以下
塗装色	2. 5G6/2
質量	61kg (ドラム缶不含)

SPECIFICATION

Model	KGP-710-□
Discharge capacity $\frac{\text{cm}^3}{\text{min}}$ 50/60Hz	663/800
Reduction ratio	1/21
Pump revolution	0.4
□	2: AC200V50Hz AC220V60Hz ϕ 3 4: AC400V50Hz AC440V60Hz ϕ 3
Discharge pressure	Ma x. 5MP a
Pump Type	Plunger Type
Useable cruse	200Lit. Drum Can NLGI No. 0 or 1
Color of Painting	2. 5G6/2
Weight	61kg (Without Drum Can)





8	ローレベルスイッチ部分	ローレベルスイッチ部分
7	ロケット機付	ロケット機付
6	Loctite application	Loctite application
5		
4		
3		
2		
1		

8	ローレベルスイッチ部分	ローレベルスイッチ部分
7	ロケット機付	ロケット機付
6	Loctite application	Loctite application
5		
4		
3		
2		
1		

CUSTOMER	SAKURA
SPECIFICATION	KGP-710 分解図
CHECKED BY	Y. KAWA
DESIGNED BY	Y. KAWA
DATE	2003.03.16
SCALE	1/1
DWG. No.	SA-KGP-710
CFD. No.	
CODE No.	
KAWA CORP. JAPAN	
OSAKA	
④ 3RD ANGLE PROJECTION	
SCALE	

※S: シールテープ巻付のこと。
Seal tape winding points

KGP-710 分解図 用品リスト

KSP-710 Disassembly parts list

品番 No.	名称 part name	部品番号 part No.	数量 quantity	備考 remarks
1	KSPN1000 攪拌羽根 KSPN1000 Stirring blade	E1313	1	SC-N1000-VANE
2	ドラムサポート-1 Drum support 1	E1339	1	SC-N1000T-DR-SUPPORT-1
3	ドラムサポート-2 Drum support 2	E1340	3	SC-N1000T-DR-SUPPORT-2
4	ギヤモトル 0.4KW Geared motor 0.4kW	E1401	1	Gear raito 1/21 AC200V/220V CCW
5	ギヤモトル 0.4KW Geared motor 0.4kW	E1409	1	Gear raito 1/21 AC400V/440V CCW
6	羽根取付ホルト Blade mounting bolt	E7012	2	KS-822019 M5X10L
7	リリーフバルブ本体 Relief valve body	F7016	1	KS-800671
8	リリーフバルブスプリング Relief valve spring	F7017	1	KS-800673
9	スプリングケース Spring case	F7018	1	KS-801718
10	スプリング押え Spring retainer	F7019	1	KS-801717
11	バルブ押え Valve retainer	F7020	1	KS-801716
12	ゴムホース PA0708X2000L Rubber hose	F7031	1	R+F+8001RG
13	スイッチカム Switch cam	F7034	1	KS-800986
14	フォロワーロッド Follower rod	F7036	1	KS-801009 ϕ 16X890L
15	フロート Float	F7037	1	ϕ 150X70
16	ローレベルSWブラケット Low level switch bracket	F7040	1	KS-801006
17	フランジ Flange	F7041	1	KS-801007
18	KGP-710 ホンプ本体 KGP-710 Pump body	F7200	1	SM-710-BODY
19	KGP-710 シリンダ KGP-710 Cylinder	F7201	2	SM-710-CYLINDER
20	KGP-710 カム KGP-710 Cam	F7202	1	SM-710-CAM
21	KGP-710 ピストン KGP-710 Piston	F7203	2	SM-710-PISTON
22	KGP-710 シャフト KGP-710 Shaft	F7204	1	SM-710-SHAFT
23	KGP下部ベアリングカバー KGP lower bearing cover	F7206	1	SM-710-COVER2
24	KGP-710 スパース KGP-710 Spacer	F7207	1	SM-710-SPACER
25	KGP-710 チェッキピストン KGP-710 Check piston	F7208	2	SM-710-CHECKPISTON
26	KGP-710 チェッキカバー KGP-710 Check cover	F7209	2	SM-710-CHECK
27	KGP-710 プランジャガイド KGP-710 Plunger guide	F7210	1	SM-710-PGUIDE
28	KGP-710 平行ピン KGP-710 Parallel pin	F7211	3	SM-710-PIN B-6X32L
29	KGP-710 カップリング KGP-710 Coupling	F7212	1	SM-710-COUPLING
30	KGP-710 駆動軸 KGP-710 Drive shaft	F7213	1	SM-710-DR-SHAFT
31	KGP-710 サポートパイプ KGP-710 Support pipe	F7214	1	SM-710-SUPPORT-PIPE

32	KGP-710 モーターフランジ KGP-710 Motor flange	F7215	1	SM-710-M-FLANGE
33	KGP-710 モーターカップリング KGP-710 Motor coupling	F7216	1	SM-710-M-COUPRING
34	KGP-710 ドラムカバー KGP-710 Drum cover	F7217	1	SC-KGP710-DRUM-COVER
35	KGP-710 LLSフロートガイド KGP-710 LLS Float guide	F7218	1	SM-710-LLS-GUIDE
36	KGP-710 チェックバネ KGP-710 Checking spring	F7219	2	SM-710-CHECKSPRING
37	KGP-710 取出しブロック KGP-710 Block	F7220	1	SM-710-BLOCK
38	ハイカプラー High Coupler	F8001	1	CAL-24SF (メス1/2)
39	ハイカプラー High Coupler	F8002	1	CAL-24PM (オス1/2)
40	高圧ニッブル High pressure nipple	HNI-1/2U	1	1/2
41	高圧チーズ High pressure tee	HT-1/2	1	1/2
42	OSTエルボ OST Elbow	OSTF-E-15×1/2	1	φ15xR1/2
43	OST片オスティー OST One male tee	OSTF-FC-15×1/2	1	φ15x1/2
44	OST継手φ15X1/2 OST connector φ15x1/2	OSTF-S-15×1/2	1	φ15xR1/2
45	鋼管 OST-2 φ15X1.5T Steel pipe	OSTP-15×1.5	0.5	φ15x1.5TX4M
46	割りピン Split pin	SP-3×30L	1	3×30L
47	銘板 KWK (大) Nameplate KWK (Large)	V1009	1	KS-802285 50X123.8X40
48	主銘板 KEPシリーズ Main plate name KEP series	V1010	1	KS-802854 0.3TX130X65
49	圧力計10MPa Pressure gauge 10 Mpa	W1004	1	AT1/4X φ60X10MPA
50	リミットスイッチ ZE-Q21-2 Limit switch ZE-Q21-2	W2001	1	ZE-Q21-2 (OMRON)
51	エア抜きプラグ Air bleeding plug	X1005	1	KS-800124
52	銅パッキン(圧力計) Copper packing (pressure gauge)	X3004	1	φ9X φ5.5X1.5T
53	銅パッキン(タンク.60) Copper packing (tank .60)	X3014	1	φ30X φ26.5X1T
54	アイボルト Eyebolt	Y6002	3	M10X20L
55	鋼球 Steel ball	Z2001	1	1/8 (φ3.175)
56	鋼球 Steel ball	Z2007	1	5/8 (φ15.875)
57	ベアリング #6005 Bearing #6005	Z3022	2	KSP-N1000
58	オイルシール Oil seal	Z3107	1	AG0686A0 (8Lタンク.700LS)
59	両丸キー Both Round Key	Z4410	1	8x7x28 (両丸)
60	スプリングピン Spring pin		1	φ3×28L
61	六角ボルト Hexagon bolt		2	M6×15L
62	六角ボルト Hexagon bolt		6	M8×20L
63	六角ボルト Hexagon bolt		2	M8×26L
64	六角ボルト Hexagon bolt		4	M10×25L
65	六角ボルト Hexagon bolt		3	M12×40L

66	六角穴付ボルト Hexagon socket head bolt		6	M6 × 16L
67	六角穴付ボルト Hexagon socket head bolt		4	M8 × 14
68	十字穴付ナベネジ Round head Phillips screw		1	M4 × 40L
69	十字穴付ナベ小ネジ Round head Phillips screw		1	M5 × 14L
70	六角穴付止ネジ Hexagon socket set screw		1	M8 × 20L
71	十字穴付皿小ネジ Cross recessed countersunk machine screw		2	M8 × 20L
72	六角ナット Hexagon nut		3	M8
73	六角ナット Hexagon nut		5	M10
74	六角ナット Hexagon nut		1	M16
75	六角ナット Hexagon nut		1	M8(3種)
76	バネ座金 Spring washer		1	M5
77	バネ座金 Spring washer		2	M6
78	バネ座金 Spring washer		8	M8
79	バネ座金 Spring washer		5	M10
80	平座金 Flat washer		2	M16